



BrainCom®

Paris - Nice

L'humain au cœur de vos stratégies

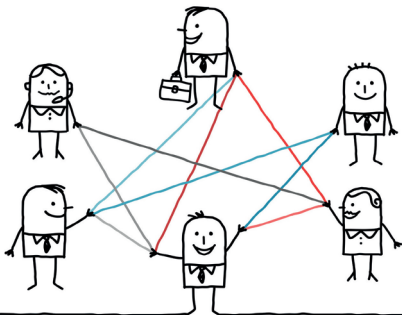
*8 formations
ludiques
interactives
impactantes*

*6 univers
professionnels*

*2 pôles
de développement
personnel*







LeadCom

L'humain au cœur du management

Développer de nouvelles formes de leadership

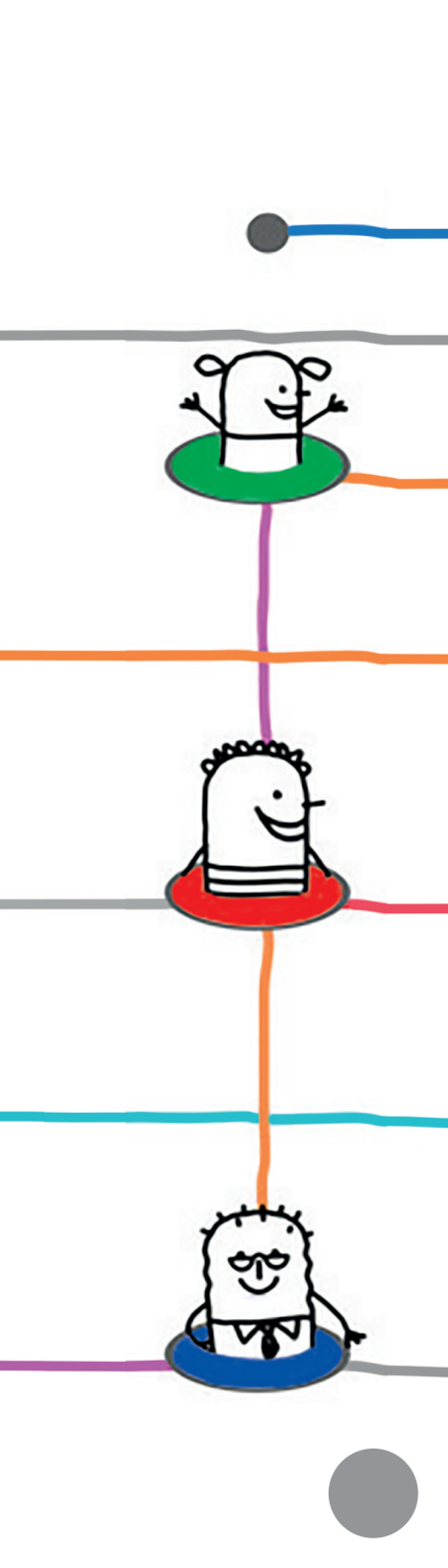
Une méthode pour :

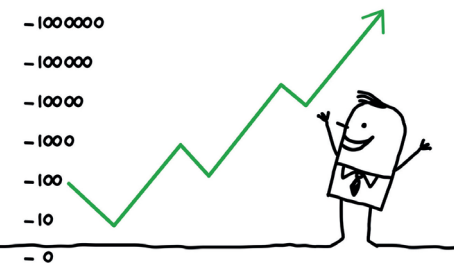
- Souder votre équipe en valorisant la singularité de chacun
- Manager les différences interculturelles et intergénérationnelles
- Accompagner les changements
- Manager en mode projet

Un coaching personnalisé pour :

- Développer votre écoute
- Prendre du recul







Enchanter vos clients, vendre plus et mieux

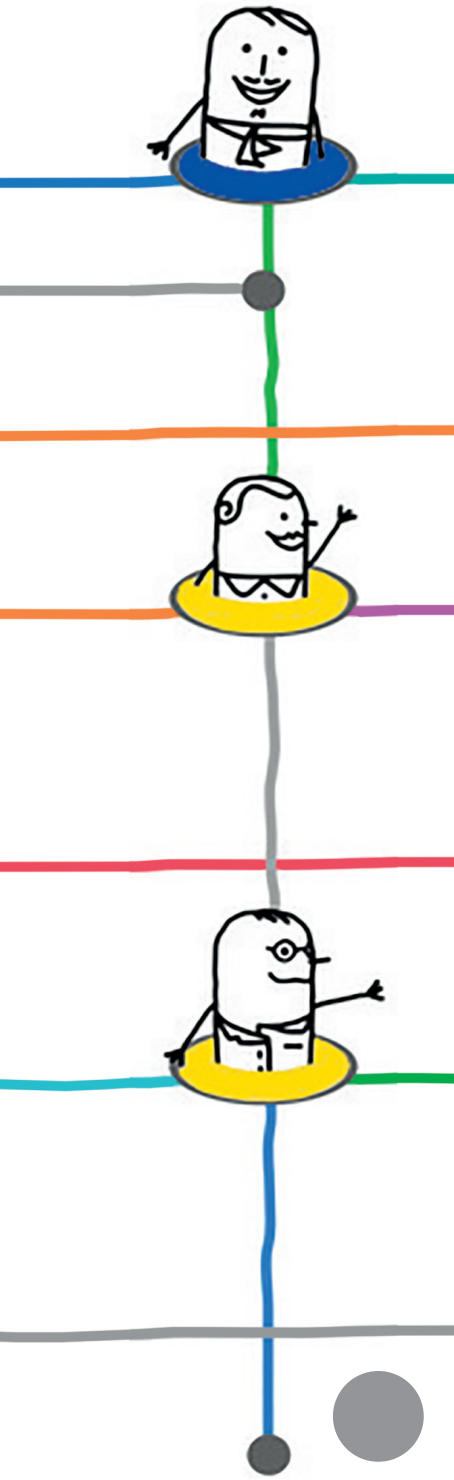
Une méthode pour :

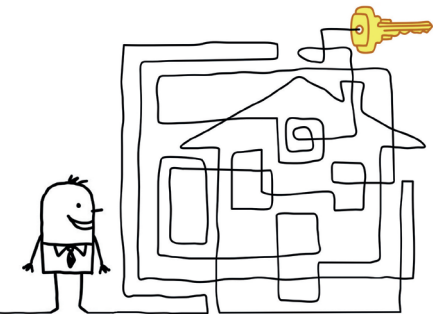
- Décoder les personnalités
- Déceler les motivations
- Convaincre avec des argumentaires adaptés

Des mises en situation ludiques pour:

- Stimuler les forces de vente
- Acquérir de nouveaux réflexes







Une réflexion sur l'accueil client

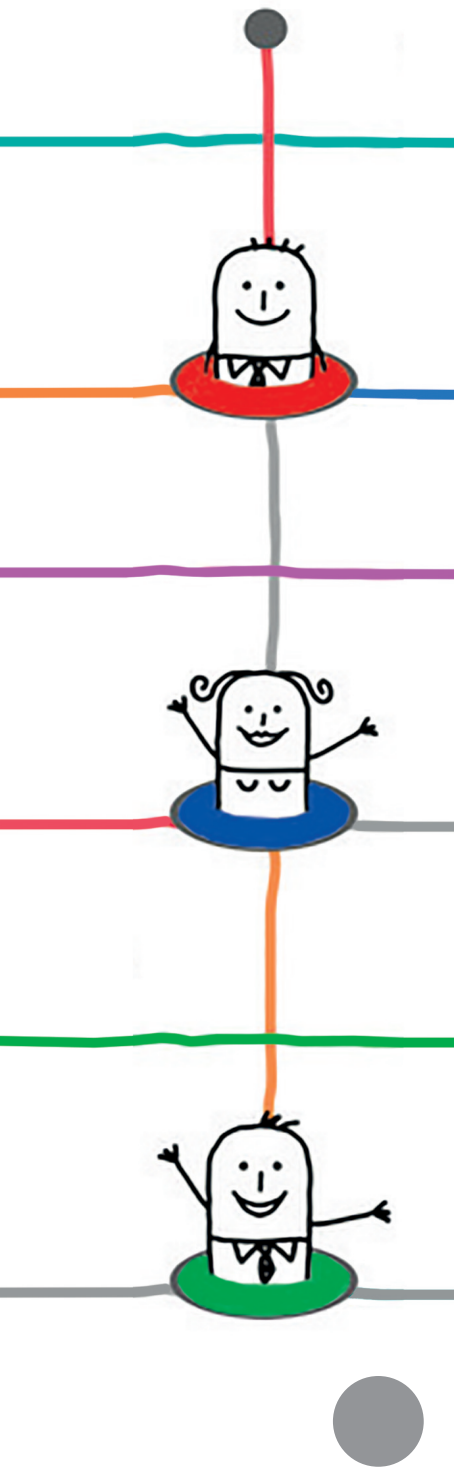
Une méthode pour :

- Développer vos compétences comportementales
- Mieux vous connaître pour mieux communiquer
- Comprendre rapidement les attentes

Des mises en situation ludiques pour:

- Gérer les situations
- Travailler en équipe
- Valoriser vos clients
- Travailler votre posture d'accueil







Une réflexion sur le travail en Call center

Une méthode pour :

- Développer vos compétences relationnelles au téléphone
- Créer de la convivialité à distance
- Comprendre, analyser et répondre à l'interlocuteur efficacement

Des mises en situation ludiques pour:

- Développer votre empathie
- S'adapter aux situations
- Travailler avec le mail, la vidéo conférence, le téléphone
- Prospecter, fidéliser, reconnaître, valoriser votre interlocuteur







Une réflexion sur la relation soignant/soigné

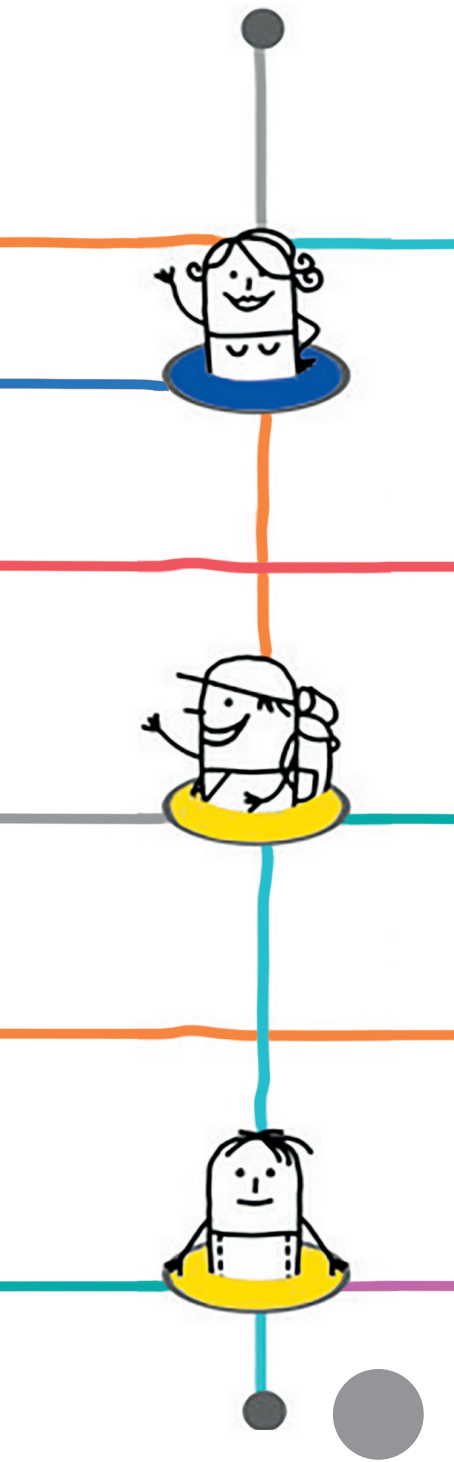
Une méthode pour :

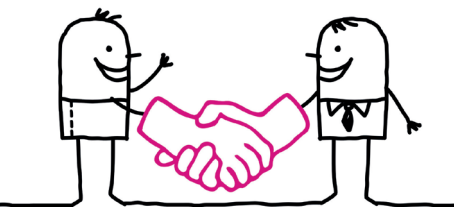
- Développer vos compétences comportementales
- Mieux vous connaître pour mieux communiquer
- Comprendre quel soignant vous êtes
- Renforcer l'observance thérapeutique

Des mises en situation ludiques pour:

- Développer votre empathie
- S'adapter aux situations







Recruter et garder les meilleurs talents

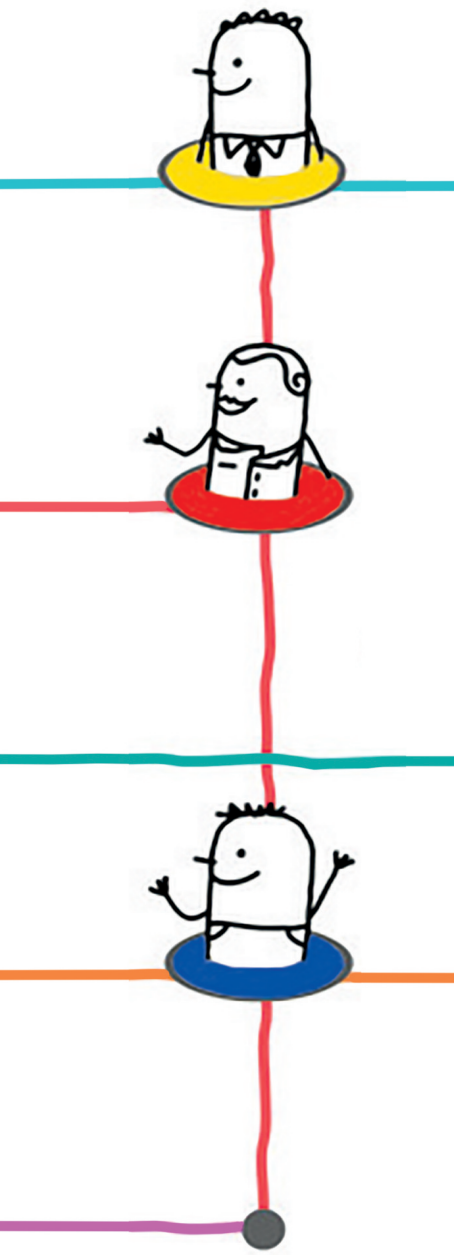
Une méthode pour :

- Etablir un profil comportemental du poste et cibler juste
- Conduire vos entretiens en posant les bonnes questions
- Rationaliser vos décisions
- Intégrer de manière optimale

Un profil du candidat pour :

- Valider l'adéquation avec le poste
- Prendre du recul
- Recruter juste







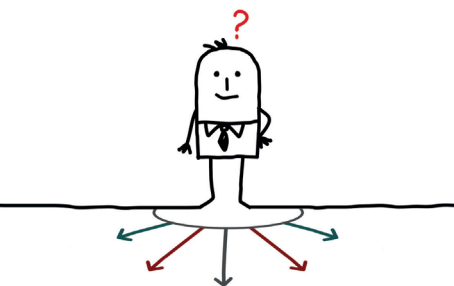
Prendre la parole en public

Une méthode pour :

- Vous faire entendre, vous faire comprendre
- Porter efficacement votre message
- Animer et faire vivre votre propos
- Trouver de l'assurance posturale
- Savoir interagir avec l'auditoire
- Captiver votre public







ToBeCom

L'humain au cœur de l'être

Une réflexion sur vous-même

Une méthode pour :

- Développer vos compétences comportementales
- Mieux vous connaître pour mieux communiquer

Un coaching personnalisé pour :

- Développer votre singularité
- S'adapter aux changements



BrainCom[®]

L'humain au cœur de vos stratégies

www.braincom.fr

braincom@orange.fr

07 61 69 18 00

